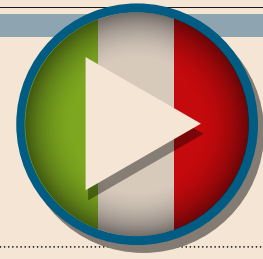


LEGGES DI BILANCIO L'entità delle pensioni



L'estensione
L'extra sarà corrisposto anche a chi è titolare di trattamenti tra 1,5 e 2 volte il trattamento minimo

Detrazioni per gli under 75

Gli sconti d'imposta sono uniformati a quelli delle persone over 75

Marco Strafile

La legge di bilancio appena approvata dal Parlamento stabilisce l'ampliamento delle detrazioni spettanti ai pensionati, di fatto estendendo a tutti i titolari di reddito da pensione quelle già previste in favore dei soggetti con almeno 75 anni di età. Tale misura incrementa l'area reddituale di esenzione dei percettori di prestazioni pensionistiche che raggiunge la soglia di circa 8.125 euro.

È uno dei due interventi messi a punto dal governo

I NUMERI

La no tax area per i percettori di trattamenti pensionistici si attesta intorno a 8.125 euro. Il bonus si azzerava a 55mila euro

(l'altro riguarda le quattordicesime, si veda l'articolo a fianco) per incrementare gli importi disponibili per i pensionati con i redditi più bassi.

In dettaglio, l'articolo 1, comma 210, della legge di Bilancio sostituisce gli attuali commi 3 e 4 dell'articolo 13 del Dpr 917/1986 con un unico comma, in base al quale ai titolari di reddito di pensione spetta una detrazione dall'Irpef lorda (non cumulabile con quella prevista per i titolari di reddito di lavoro dipendente e assimilato e da rapportare al periodo di pen-

sione nell'anno), pari a:

■ 1.880 euro se il reddito complessivo non supera 8mila euro. In questo caso è previsto che la detrazione effettivamente spettante non possa essere inferiore a 713 euro;

■ 1.297 euro, aumentata del prodotto tra 583 euro e il rapporto tra 15mila euro diminuito del reddito complessivo, e 7mila euro, nel caso di reddito complessivo superiore a 8mila euro ma non a 15mila euro;

■ 1.297 euro per la parte corrispondente al rapporto tra 55mila euro diminuito del reddito complessivo e 40mila euro, qualora il reddito complessivo sia superiore a 15mila euro ma non a 55mila euro.

In sintesi, le detrazioni cui hanno diritto i pensionati dal 2017 spettano secondo un algoritmo che ne determina l'importo in misura decrescente all'aumentare del reddito complessivo, sino ad annullarsi al raggiungimento della soglia di 55mila euro.

Per effetto delle nuove disposizioni, la no tax area, vale a dire l'area del reddito complessivo al di sotto della quale i pensionati non subiranno l'Irpef per effetto dell'incremento delle detrazioni è pari a circa 8.125 euro.

Sì ricorda che la nuova modulazione delle detrazioni era già vigente per i pensionati con almeno 75 anni di età rispetto ai quali, pertanto, le disposizioni della legge di

IN SINTESI

Seconda puntata

La legge di Bilancio completa la revisione della no tax area iniziata l'anno scorso. Infatti, per effetto della legge di Stabilità 2016, l'area di esenzione è attualmente già a 8.125 euro per i pensionati con almeno 75 anni di età

Vantaggi

Secondo le stime diffuse dal governo, il beneficio medio determinato dalle novità oscilla, in base al reddito, da un minimo di 15 a un massimo di 74 euro all'anno. I vantaggi maggiori riguardano la fascia di reddito da pensione che oscilla da 7.750 a 15mila euro, con un bonus medio di 74 euro. Quelli che percepiscono fino a 7.750 euro "risparmiano" circa 70 euro. La fascia di importo più consistente, però, quale numero di pensionati è quella da 15mila a 55mila euro, con oltre 3,9 milioni di persone che incasseranno in media 31 euro in più all'anno. I beneficiari sono complessivamente 5.892.200

Costi

L'operazione incide sul bilancio dello Stato per 2,428 miliardi di euro tra il 2017 e il 2026

Bilancio non avranno nuovi effetti; per gli altri pensionati, invece, il beneficio si tradurrà in una riduzione dell'Irpef, sebbene di importo piuttosto contenuto.

Infatti l'attuale sistema delle detrazioni spettanti ai titolari di pensione con meno di 75 anni di età (e che nel 2017 verrà sostituito da quello che stiamo illustrando), prevede i seguenti valori:

■ 1.783 euro, se il reddito complessivo non supera 7.750 euro (l'ammontare della detrazione effettivamente spettante non può essere inferiore a 690 euro);

■ 1.255 euro, aumentata del prodotto tra 528 euro e l'importo corrispondente al rapporto tra 15mila euro, diminuito del reddito complessivo, e 7.250 euro, qualora l'ammontare del reddito complessivo sia superiore a 7.750 euro e pari o inferiore a 15mila euro;

■ una quota proporzionale rispetto a una base di calcolo pari a 1.255 euro - corrispondente al rapporto tra l'importo di 55mila euro, diminuito del reddito complessivo, e l'importo di 40mila euro, qualora l'ammontare del reddito complessivo sia superiore a 15mila euro e pari o inferiore a 55mila euro.

L'intervento semplifica il sistema di detrazioni per i pensionati, uniformandone la disciplina senza più distinzione in funzione dell'età anagrafica.

© RIPRODUZIONE RISERVATA

GESTIONE SEPARATA

Per le partite Iva aliquota fissata al 25 per cento

Viene fermata la corsa verso il 33% dell'aliquota contributiva per i professionisti iscritti in forma esclusiva alla gestione separata dell'Inps. Dopo numerosi interventi tampone che si sono susseguiti negli ultimi anni, la legge di Bilancio fissa a regime l'aliquota al 25% (cui va aggiunto lo 0,72% per maternità, assegni familiari e malattia).

In base alle stime contenute nella relazione tecnica alla legge, la decisione riguarda 277mila professionisti iscritti alla gestione in quanto senza albo e conseguente obbligo di versare i contributi previdenziali alle rispettive Casse. Senza quest'ultimo intervento dall'attuale 27% si sarebbero passati al 29% l'anno prossimo, per poi arrivare al 33% dal 2018 in poi. Secondo il governo l'aliquota del 25% garantirà comunque un tasso di sostituzione tra il 70 e l'80% per cento. Il problema, però, sarà l'adeguatezza dell'assegno, dato che il reddito medio dichiarato attualmente è di 16.300 euro.

M.Pri.

© RIPRODUZIONE RISERVATA

REDDITI BASSI

Aumentano importi e platea della quattordicesima

Aldo Forte

Buone notizie per i soggetti che incassano una pensione di importo basso: la legge di bilancio prevede un aumento della somma aggiuntiva, la "quattordicesima" introdotta dalla legge 127/2007.

Tale prestazione viene rivisitata per aumentare gli importi corrisposti ed estendere la platea dei beneficiari a circa altri 1,2 milioni di pensionati.

In particolare, si avrà un aumento dell'assegno per gli attuali beneficiari, circa 2,1 milioni di pensionati con redditi fino a 1,5 volte il trattamento minimo annuo Inps (circa mille euro mensili nel 2016).

L'articolo 5, commi da 1 a 4, della legge 127/2007 ha previsto, a partire dal 2007, la corresponsione di una somma aggiuntiva, collegata a determinate condizioni reddituali personali, a favore dei pensionati ultrassessantatreenni titolari di uno o più trattamenti pensionistici a carico dell'assicurazione generale obbligatoria e delle forme sostitutive, esclusive ed esonerative della medesima,

gestite da enti pubblici di previdenza obbligatoria.

Essa è determinata con le modalità indicate nella tabella A allegata alla legge in funzione dell'anzianità contributiva complessiva accreditata nella gestione di appartenenza a carico della quale è liquidato il trattamento principale. La somma aggiuntiva viene erogata in misura tale da non comportare il superamento dei limiti massimi stabiliti.

Il beneficio viene concesso interamente fino a un limite di

DOPPIO INTERVENTO

La somma aggiuntiva riconosciuta a 1,2 milioni di persone in più. Incremento del 30% per chi già ne beneficia

reddito uguale a 1,5 volte il trattamento minimo pensionistico. Oltre tale soglia, l'aumento è corrisposto in misura pari alla differenza tra la somma aggiuntiva e la cifra eccedente il limite stesso (clausola di salvaguardia).

L'articolo 1, comma 187, della legge di Bilancio ridetermina dal 2017 l'importo della somma e i requisiti reddituali per la fruizione della stessa, che sarà erogata non più solamente se il pensionato possiede un reddito complessivo

individuale non superiore a 1,5 volte il trattamento minimo annuo Inps (per il 2016 pari a 9.786,86 euro) ma anche, con importi diversi, nei casi in cui il pensionato possieda redditi superiori a 1,5 volte e fino al limite di due volte il minimo.

Viene sostituita la tabella A che determina le modalità di fruizione della somma e vengono determinati i nuovi importi per chi non supera 1,5 volte il minimo. I nuovi valori sono:

■ 437 euro, invece degli attuali 336, per gli ex lavoratori dipendenti con anzianità contributiva fino a 15 anni e per gli ex autonomi che abbiano versato i contributi fino a 18 anni;

■ 546 euro, invece degli attuali 420, per gli ex lavoratori dipendenti con anzianità contributiva tra i 15 e i 25 anni e per gli ex lavoratori autonomi dai 18 ai 28 anni di contributi versati;

■ 655 euro, invece degli attuali 504, per gli ex lavoratori dipendenti con più di 25 anni di contributi e gli ex lavoratori autonomi con più di 28 anni di contributi versati.

Se si possiede un reddito complessivo individuale annuo Inps compreso tra 1,5 volte e due volte il trattamento minimo annuo, il bonus spetta in misura pari a quanto attualmente previsto per il 2016, sempre in relazione agli anni di contribuzione.

© RIPRODUZIONE RISERVATA

BOLOGNA e provincia - Aziende protagoniste in competitività e innovazione

CAVOUR CORPORATE FINANCE, partner "glocal" per le operazioni M&A

Una società specializzata nella Finanza d'Impresa



Cavour Corporate Finance. Lo Staff

Cavour Corporate Finance si conferma come M&A boutique di riferimento in Emilia Romagna per la consulenza alle piccole e medie imprese.

Negli ultimi sei mesi ha chiuso tre operazioni, di cui una nel settore retail e due nel manufacturing; di particolare rilievo l'acquisizione di una società messicana da parte del gruppo MAPEI.

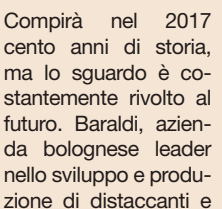
È soprattutto nelle operazioni cross-border che Cavour può mettere in campo le migliori risorse di cui dispone, cioè il network internazionale di contatti

con società di consulenza M&A, Banche d'affari, Fondi di Investimento, Gruppi internazionali con i quali esistono rapporti consolidati e continui scambi di idee e progetti per offrire servizi personalizzati e qualificati nelle operazioni con l'estero. Cavour si definisce infatti un partner "glocal" ossia specializzato in transazioni cross-border con un approccio customizzato e competenze locali.

Nel 2017 Cavour Corporate Finance festeggerà i 30 anni di attività. www.cavoursp.it

MOTULTECH-BARALDI, leader in distaccanti e lubrificanti per la pressocolata

Referenza dei lubrificanti per l'HPDC all'interno del Gruppo MOTUL



Baraldi Srl. Luca Baraldi, President

Compirà nel 2017 cento anni di storia, ma lo sguardo è costantemente rivolto al futuro. Baraldi, azienda bolognese leader nello sviluppo e produzione di distaccanti e lubrificanti speciali ad alte prestazioni per la pressocolata, si distingue per prodotti all'avanguardia ed apprezzati in tutto il mondo. Dal 2007 è diventata partner di Motul Tech, con la quale condivide know-how e strategie internazionali. "Ricerca e innovazione sono le parole d'ordine - spiega il Pre-

sidente Luca Baraldi - così come speciale è il rapporto con i Clienti: non solo azienda "fornitrice" ma partner affidabile". Tra i più recenti successi di Motultech-Baraldi l'invenzione di "Total Termal Vision", un sistema che consente di monitorare la temperatura superficiale dello stampo ad ogni ciclo e di retroagire sulla lubrificazione in modo mirato, in funzione del dato registrato e/o della fase del processo. www.baraldi.com

IMA: innovation, awareness, ability

Fondata nel 1961, IMA è leader mondiale nella progettazione e produzione di macchine automatiche per il processo e il confezionamento di prodotti farmaceutici, cosmetici, alimentari, tè e caffè. Una leadership acquisita grazie a investimenti significativi nella ricerca e sviluppo, a un dialogo costante e costruttivo con gli end-user dei settori di riferimento, alla capacità di IMA di internazionalizzarsi. L'esercizio 2015 si è chiuso con ricavi consolidati pari a 1.109,5 milioni di euro (+29,8% rispetto al 2014) e una quota export pari a circa il 90%. Il Gruppo presieduto da Alberto Vacchi conta oltre 5.000 dipendenti, di cui oltre 2.600 all'estero, ed è



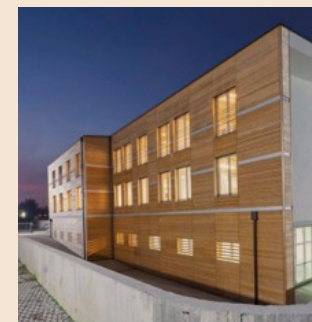
IMA Spa. Alberto Vacchi, presidente

presente in circa 80 paesi, sostenuto da una rete commerciale composta di 29 filiali con servizi di vendita e assistenza e più di 50 agenzie. Il Gruppo si avvale di 38 stabilimenti di produzione tra Italia, Germania, Francia, Svizzera, Spagna, Regno Unito, Stati Uniti, India, Malesia e Cina. IMA Spa è quotata alla Borsa di Milano dal 1995 ed è entrata nel segmento STAR nel 2001. È titolare di oltre 1.400 tra brevetti e domande di brevetto attivi nel mondo e conta oltre 500 progettisti impegnati nell'innovazione di prodotto. www.ima.it

EXE.IT, unico Data Center in sud Europa a Emissioni Zero

Dal 1988 è il Green Partner per i servizi informatici aziendali ad alto valore aggiunto

Spedire 5 email genera la stessa CO₂ prodotta percorrendo 1 km in auto, e ne vengono spedite a miliardi ogni giorno. A Bologna, EXE.IT ricerca costantemente qualità e innovazione tecnologica sostenibile, fin dal 1988. Oggi, nella nuova sede di Castel San Pietro Terme, ha realizzato il primo Data Center a emissioni zero del Sud Europa e si è trasformata in Benefit Corporation, ovvero, accanto all'obiettivo commerciale, ha come scopo la creazione di un impatto positivo sulla società e sull'ambiente. EXE.IT si avvale di una struttura che rispetta i massimi parametri di efficienza energetica, alimentata da energia solare in autoconsumo, che permette di garantire servizi ad alto valore aggiunto (Green Cloud Certified) come l'Enterprise Cloud, Business Continuity & DR, il SaaS e l'ITaaS. www.exe.it/00lifestyle

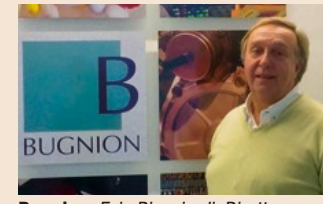


BUGNION, a fianco dell'industria per la tutela della proprietà industriale

La sede di Bologna conta 8 soci e 70 collaboratori

Bugnion Spa da quasi mezzo secolo è tra i leader europei nel settore della consulenza in proprietà industriale e intellettuale. La sua mission è quella di condurre una società ai più alti livelli di conoscenza, tutela e dunque competitività offrendo una serie di servizi di consulenza d'eccellenza. Bugnion, che a Bologna conta 8 soci e circa 70 collaboratori, ha un importante ufficio anche a Monaco di Baviera da dove gestisce direttamente la clientela di fronte all'Ufficio Brevetti Europeo.

"Il nostro primo obiettivo - spiega il direttore Ing. Ezio Bianciardi - è la tutela dei beni immateriali di un'azienda, partendo dalla ricerca e dall'innovazione creativa (brevetti, disegni, software, know-how) per passare attraverso i segni distintivi (marchio, insegna e dominio) sino ad ottenere diritti esclusivi. Il nostro team



Bugnion. Ezio Bianciardi, Direttore

opera secondo i più alti standard di professionalità, condizione indispensabile per gestire questi diritti, sfruttarli e difenderli dalla concorrenza, valorizzarli e farne un elemento fondamentale del patrimonio aziendale. Tutto ciò significa costruire il vantaggio competitivo dell'impresa. Siamo attivi, direttamente da Bologna, anche nei mercati dell'Est asiatico con la consulenza di un professionista giapponese che risiede e lavora nel nostro Ufficio, in accordo con uno studio primario del Sol Levante". www.bugnion.it

AMMERAAL BELTECH, prodotti per la movimentazione industriale

L'azienda di Minerbio, attiva in tutto il mondo, festeggia i 25 anni di attività, ma le sue origini sono ancora più lontane

Nel 1984 due giovani imprenditori, determinati e convinti delle loro capacità, si mettono in marcia per creare una nuova start-up, gettando le basi di una realtà che, da locale, diventa prima nazionale e poi internazionale. Sfidando da subito i nomi più forti del settore, inizia a produrre nastri trasportatori, cinghie e molti altri componenti per la movimentazione e i processi industriali, con fatturato di 0,5k€. Flessibilità, innovazione, creatività e quindi competitività attraggono l'interesse del leader internazionale del settore che, nel novembre 1991, decide di acquistare, mantenendo i fondatori e altre figure chiave all'interno dell'organico. Gli anni a seguire

segnano una continua penetrazione nel mercato, con acquisizioni e fusioni societarie, per arrivare ad oggi sotto il controllo di Advent International di Boston, uno dei più importanti fondi di investimento internazionali. Da anni fa parte del gruppo industriale AMMERAAL BELTECH, presente in 25 paesi, con 7 unità produttive, 80 centri di fabbricazione, 2450 dipendenti ed un fatturato di 360 mln€. Il segreto di questo successo? Lo stesso di sempre: credere fortemente in quello che si sta facendo, amare il proprio lavoro, avere fiducia nel prossimo, e mettersi in discussione ogni giorno, oggi come ieri! www.ammeraalbeltech.it



A&G Stand, allestimenti fieristici di alto standard in Italia e nel mondo

Nuovi concept espositivi in un mercato in profonda trasformazione

In occasioni speciali, come fiere ed esposizioni, è indispensabile affidarsi a professionisti del settore, che sappiano individuare le soluzioni migliori per valorizzare al massimo l'immagine delle aziende espositrici.

"Oggi le aziende, a causa della crisi, sono orientate a richiedere un servizio economicamente vantaggioso, rinunciando in parte alla qualità del prodotto finale - sottolinea Monica Gaggi amministratrice unica della A&G Srl, so-

cietà di Bologna con vent'anni d'esperienza - noi invece abbiamo cercato di coniugare alti standard qualitativi a costi ridotti, riducendo all'essenziale i componenti strutturali, conferendo unicamente i servizi richiesti, senza alcun tipo di costo aggiuntivo. La bontà di questa strategia è confermata anche dal fatto che, al contrario di nomi prestigiosi del settore, noi siamo ancora sul mercato con rinnovato ottimismo". www.aegstand.com



VENTURI CAFFÈ. L'esperienza di oltre 40 anni nel Vending di alta qualità

Una costante eccellenza nel prodotto e nel servizio

Il marchio Venturi Caffè nel Vending è ormai percepito in Emilia Romagna come garanzia di alta qualità. Obiettivo raggiunto e consolidato dal titolare Piero Venturi che da oltre quarant'anni, con passione ed entusiasmo, propone un caffè di qualità superiore nei suoi distributori automatici. Passione ed entusiasmo che ha trasmesso al management aziendale: Federico Raimondi direttore e Lilli Venturi responsabile sviluppo

che ben rappresentano la nuova e rampante generazione imprenditoriale. L'atmosfera di soddisfazione e i risultati aziendali (ricavi +200% in 6 anni) si respira anche in azienda fra tutti i collaboratori che lavorano con impegno nell'interesse comune. VENTURI CAFFÈ AUGURA UN BUON NATALE

ALLA SUA AFFEZIONATA CLIENTELA E UN 2017 PIENO DI GRANDI SODDISFAZIONI. www.venturicaffe.it



CP Essenze, l'eccellenza nelle fragranze

Da oltre 20 anni creatività e competenza al servizio della clientela

Fondata a Villanova di Castenaso nel 1994, CP Essenze nasce già adulta grazie alla pluriennale esperienza dei soci fondatori e, con una politica di elevati standard qualitativi, è divenuta una delle principali case essenzierie d'Italia. La sua continua crescita imprenditoriale ha reso necessario nel 2001 l'apertura di una nuova sede a San Lazzaro di Savena, nell'ottica di servire la clientela con sempre maggiore continuità, flessibilità e qualità. L'appartenenza della Società al Gruppo Aromi e Fragranze di Federchimica garantisce una accurata conoscenza



CP Essenze. La sede di San Lazzaro

in materia di sicurezza e normative Europee. L'organico di CP Essenze è formato da profumieri professionisti che, in collaborazione con gli addetti commerciali, fornisce un servizio d'eccellenza sul territorio nazionale e di recente anche all'estero. www.cpesenze.it